

Alkoven

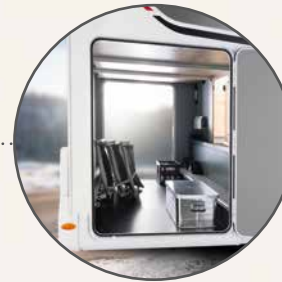
XL FAMILY



Highlights des XL FAMILY

- + Serienmäßig mit sechs Schlaf- und Sitzplätzen
 - + Winterfest dank 40 cm hohem Doppelboden mit frostsicher verlegter Wasserinstallation
 - + Warmwasserheizung für ein Wohnerlebnis wie Zuhause – auch im Winter
 - + Doppelverglaste Rahmenfenster
 - + Seitenwände, Heck und Dach aus robustem GFK mit mit wasserabweisendem XPS isoliert
 - + 209 cm Innenstehhöhe
 - + **Exklusive Chassis-Ausstattung:**
 - 136 kW/180 PS Multijet Motor
 - 8 Gang Wandler-Automatikgetriebe
 - Fahrerhaus-Klimaautomatik
 - Tempomat
 - Lederlenkrad
- ... und viele weitere Ausstattungskomponenten

Gewaltige Heckgarage
mit 145 cm Höhe und Garagenklappen links und rechts.



Serienmäßig mit 6 m Markise



Premium Breitspur-Tiefrahmenchassis mit 145 mm Absenkung und Tandemachse für sichere Fahreigenschaften



WOHNEN

Einfach großzügig.



Besonders komfortabel wird es, wenn mit entsprechenden Polsterenlementen der Durchgang zum Fahrerhaus geschlossen wird. So entsteht eine großzügige Rundsitzgruppe und das Mobil wird zum gemütlichen Wohnzimmer selbst für das große Familientreffen.



Die Sitzgruppe ist serienmäßig mit zwei 3-Punkt-Sicherheitsgurten in Fahrtrichtung und zwei Beckengurten entgegen der Fahrtrichtung ausgestattet.



Mit mehreren direkten und indirekten Lichtquellen lässt sich genau die Lichtstimmung erzeugen, die gerade gewünscht wird.



1 Ergonomisch perfekt auf Augenhöhe lässt sich ein Fernseher (Option) installieren. Die Anschlüsse für Strom und Antennensignal sind bereits vorbereitet.

2 209 cm Stehhöhe erzeugen einen großzügigen und luftigen Innenraum.

3 Mit 960 x 650 mm fällt der Einbeintisch besonders groß aus. Er ist höhenverstellbar und lässt sich in Längs- und Querrichtung verschieben.

SCHLAFEN

Schlafenszeit!



Zwei Schlafplätze finden sich im großzügigen Alkoven. Mit 210 x 165 cm Liegefläche bietet er mehr als genug Platz und mit seitlichem Fenster und großer Dachluke auch extra viel Frischluftzufuhr.

Zwei Schlafplätze entstehen durch den Umbau der Sitzgruppe: Tisch herunterfahren, die seitlichen Verlängerungselemente ausklappen, Polster zurecht schieben – und fertig ist ein bequemes Bett mit 195 x 130 cm Liegefläche.

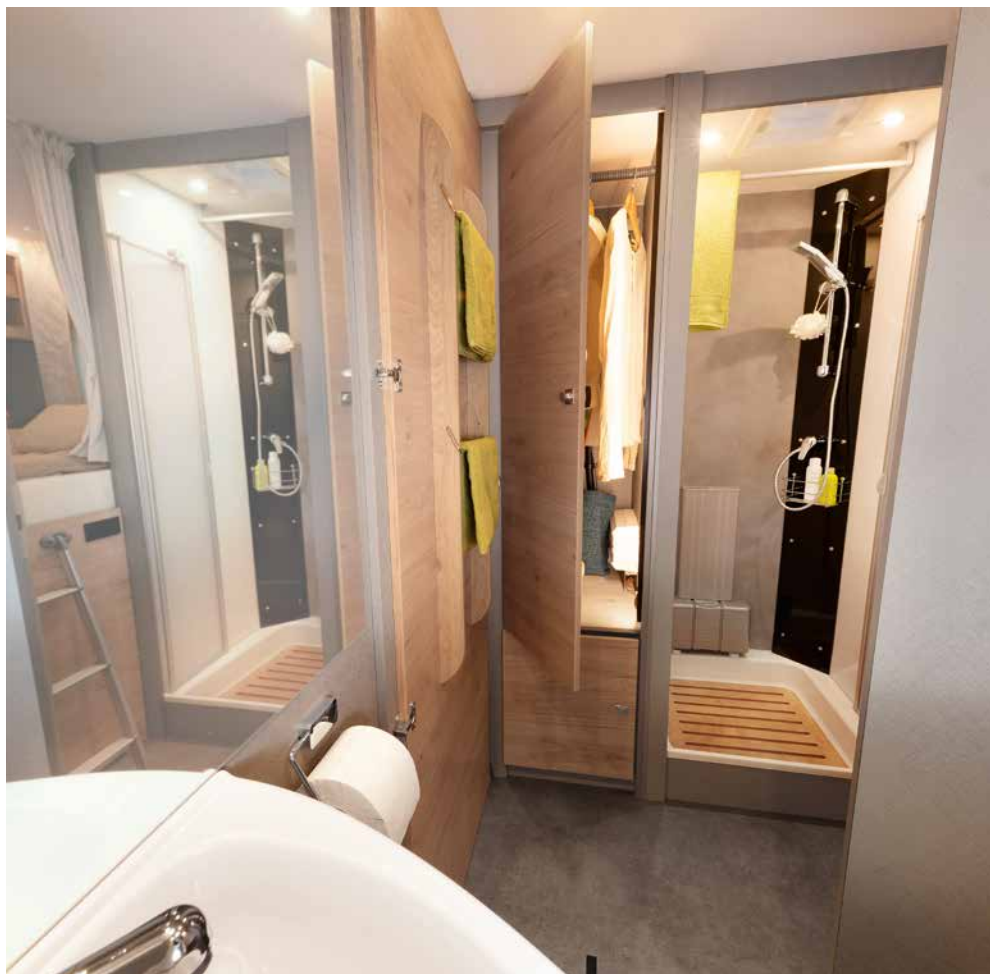


Ein Schlafzimmer wie man es sich wünscht: mit einer 211 x 152 cm großen Liegefläche, zwei Fenstern für eine gute Durchlüftung und großen Dachschränken für Wäsche. Unter den Dachschränken sind Spannetze angebracht für alles, was des Nachts schnell griffbereit sein muss. Eine 230 V und zwei USB Steckdosen halten Handy & Co geladen.

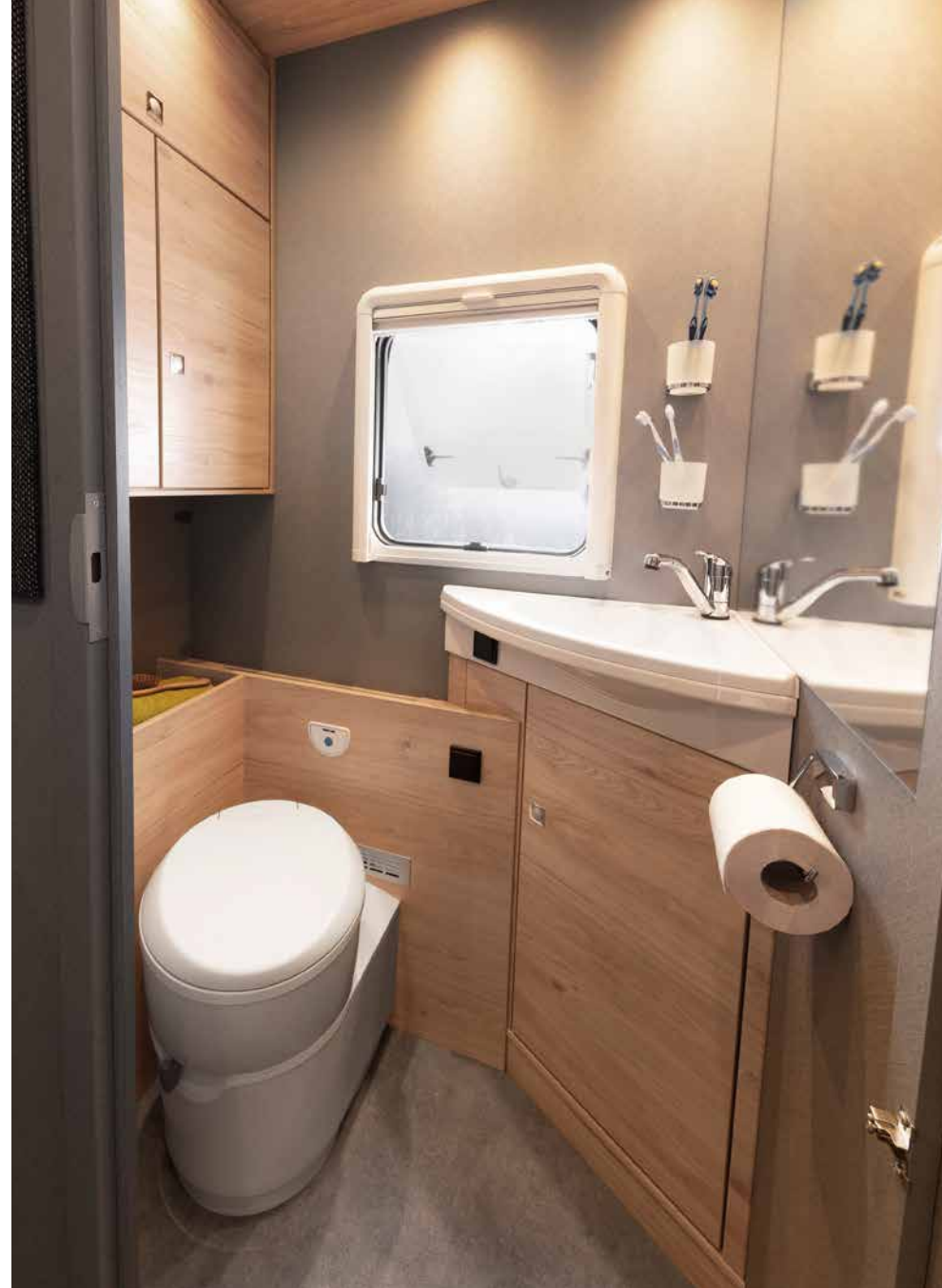


BAD

Frischekick.



Ein Raumbad das seinem Namen alle Ehre macht! Mit der Badezimmertür kann der Durchgang zum Wohnraum geschlossen werden. So entsteht ein großer Bad- und Ankleideraum mit direktem Zugriff auf den Kleiderschrank.



Das Bad ist mit einer großen Spiegelfläche versehen, in der sich große und kleine Menschen gleichermaßen gut betrachten können. Für eine gute Durchlüftung sorgt das halbtransparent getönte Fenster und eine Zwangsventilation im Dach.

Lust am Kochen neu entdeckt.



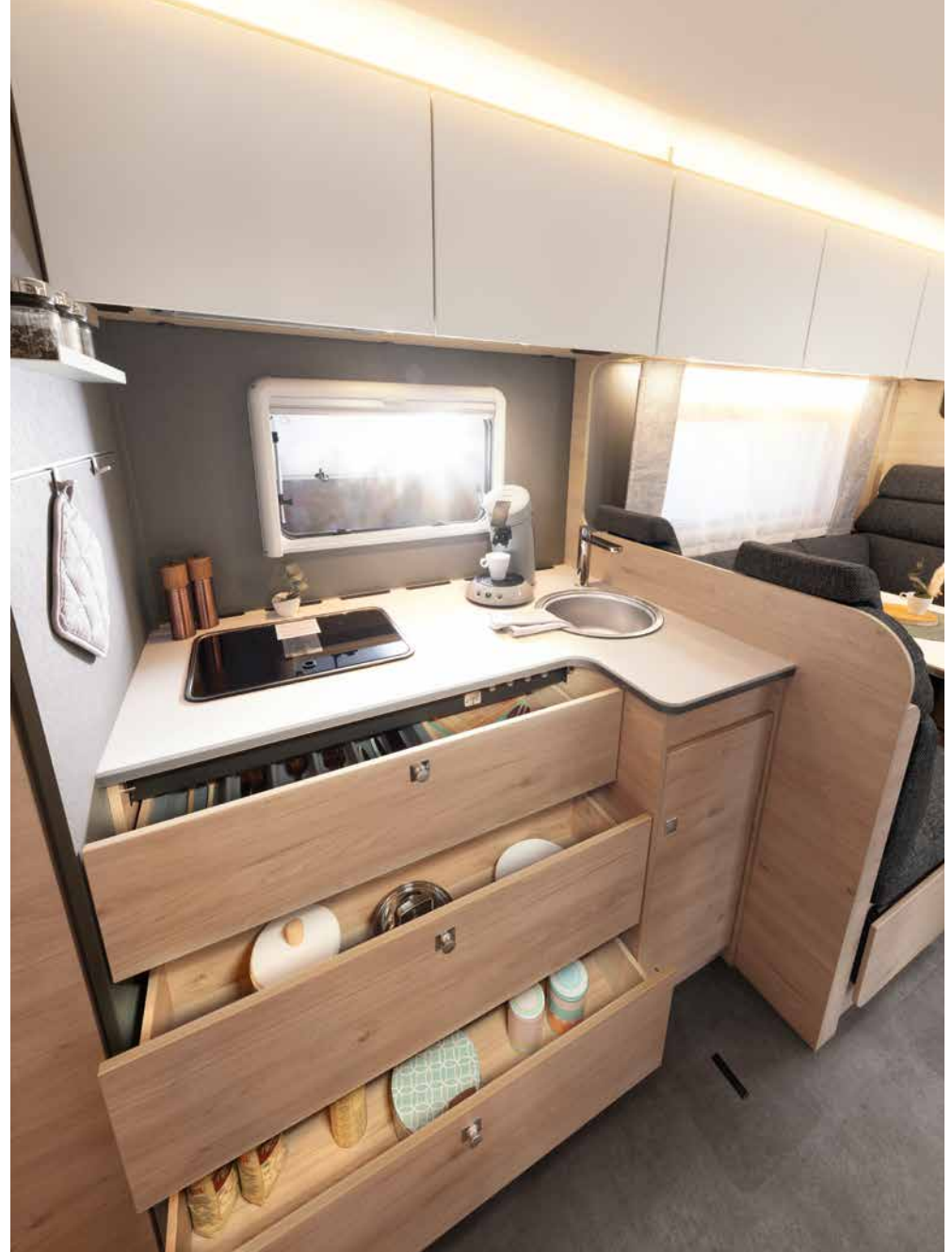
Hmmm lecker! Ob Brötchen, Auflauf oder Kuchen: den serienmäßige Backofen will man ganz schnell nicht mehr missen.



Jede Menge Stauraum auch in den Dachschränken. Sie sind ebenfalls mit dem Dethleffs AirPlus-System hinterlüftet und so vor Kondenswasserbildung geschützt.



Der hochsetzte Kühlschrank hat 137 l Volumen inkl. eines 15 l Frosterfachs. Sehr komfortabel ist die AES Funktion: Sie schaltet automatisch auf die optimale Energieversorgung um.



So macht Kochen Spaß – mit genügend Platz zum Schnibbeln und Zubereiten. Alles ist griffbereit angeordnet. Einzigartig ist der riesige Raum vor der Küche: zu zweit Kochen? Kein Problem. Und selbst hinter dem Koch vorbei gehen, funktioniert ganz entspannt – wie in der Küche Zuhause.

Pluspunkte



Eine komplette Übersicht der XL Family Ausstattung finden Sie auf www.dethleffs.de/xl-family



Die serienmäßige Markise ist 6 m lang und lässt sich 2,75 m weit ausfahren. Sie schützt vor Sonne und Regen.



Für das sichere Reisen mit Kindern sind serienmäßig zwei Isofix-Befestigungssysteme verbaut.



Das große Panoramadachfenster über der Sitzgruppe bringt Licht und Luft ins Fahrzeug.



Gleich zwei Kleiderschränke stehen zur Verfügung um Hemden, Blusen und Jacken hängend und damit schonend zu transportieren.



Ein geradezu gigantisches Raumangebot offeriert die Heckgarage, die über große Garagenklappen links und rechts verfügt. Über eine kleine Tür kann auch vom Innenraum auf die Heckgarage zugegriffen werden.



Der serienmäßige Naviceiver vereint FM/DAB+ Radio und Wohnmobil-Navigationssystem in einem Gerät. Für Übersichtlichkeit sorgt ein 9 Zoll großer Touch screen, der auch das Bild der Rückfahrkameras überträgt.



Reisen im XL Family gestaltet sich sicher und komfortabel. Dafür sorgen jede Menge Komfortausstattung und Assistenzsysteme wie z. B.: Fahrerhaus-Klimaautomatik, Tempomat, Digitaler Tacho, Voll-LED-Scheinwerfer inkl. LED Tagfahrlicht, ESP (inkl. ASR), Traction+, Hill Holder u. v. m.

Textile Ausstattung



Floyd



Noce Nagano



click me

Traumfahrzeug einfach selbst zusammenstellen
mit dem Dethleffs Konfigurator!

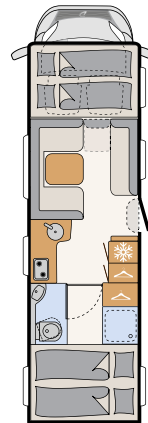


click me

Viele weitere Informationen unter:
www.dethleffs.de/xl-family
oder in der separaten Preisliste.



XL Family



A 7872-2
6 Schlafplätze