



Ihr Winterspezialist  
**BEDUIN**  
**SCANDINAVIA**



## Highlights BEDUIN SCANDINAVIA

- + Kommen Sie an Bord: Die Caravaning-Legende von 1956 vom Erfinder des Wohnwagens kommt zurück auf die Straße
- + Skandinavisches Design-Schmuckstück mit Loftgefühl: Dachschrank mit Echtholzgriffen und Dekoren im Naturfilz-Look
- + Serienmäßig gebündelte Power in der Küche: Der Full-Cooker ist Herd und Backofen zugleich
- + Perfekte Wärme auch bei Minustemperaturen: Die serienmäßige Premium Warmwasserheizung und die elektrische Fußbodenerwärmung sorgen für angenehme Wärme im kompletten Wohnwagen
- + Perfekt gerüstet: Sommer wie Winter bietet der Beduin Scandinavia 5-Sterne-Camping



**Gut isoliert** in den Winter, dank der Dethleffs Rahmenfenster (Option)



**Hereinspaziert:** 70 cm Aufbauhöhe mit innenliegenden Scharnieren, Fenster und Fliegengitter serienmäßig

**Außendesign** in Glattblech, weiß ab Werk



WOHNEN

# Reisen im stilvollen Wohnwagen



Design trifft Charm: Die stilvolle Anrichte ist im Beduin Scandinavia seriemäßig mit an Board (optionaler 32" TV mit TV-Lift möglich) • 550 SE | Amposta

Stilvolle Polster und indirekte Lichtquellen schaffen ein besonders gemütliches Ambiente • 550 SE | Amposta





1 Für jedes Wetter gerüstet: Großer Kleiderschrank für Jacken und Co.

2 Die großzügige Rundsitzgruppe mit hochwertiger Polsterung lädt zum Verweilen ein

3 Die Dachschränke sind mit edlen Echtholzgriffen ausgestattet

SCHLAFEN

# Erstklassiger Schlafkomfort



Platz zum Kuscheln bietet das großzügige Queensbett im Beduin Scandinavia - 690 BQT | Tarragona

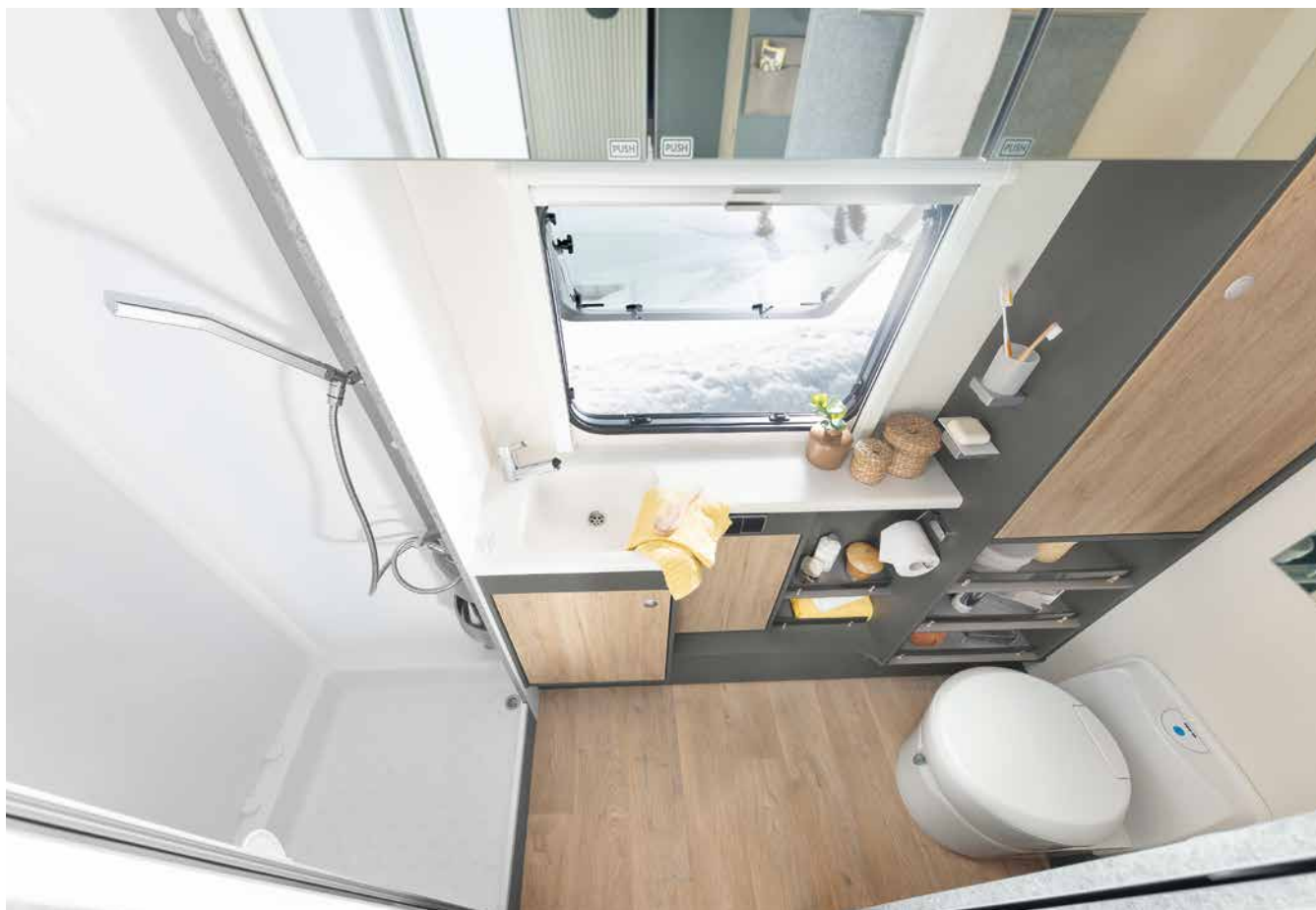


Einen erholsamen Schlaf versprechen die bequemen Einzelbetten. Im Anschluss befindet sich der über die komplette Fahrzeugbreite reichende Badbereich - 670 BET | Tarragona



BAD

# Großzügiges Bad



Ein Badraum über die gesamte Fahrzeugbreite mit integrierter Dusche bietet viel Platz für den Start in den Tag  
• 690 BQT | Tarragona



Ab unter die Dusche! Platzsparend verschwindet das Klappwaschbecken in der Wand

KOCHEN

# Sterne-Küche für Feinschmecker



Effizienter Stauraum: Der Apothekerauszug in unserer Küche schafft Ordnung und spart gleichzeitig Platz

Diese Küche lässt keine Wünsche offen: Backofen-Kocher-Kombination, 156 | Kühlschrank inkl. 29 | Frosterfach mit jeder Menge Platz für alles, was Hobbyköche begeistert

# Highlights Beduin Scandinavia



Die komplette Ausstattung der BEDUIN SCANDINAVIA Modelle finden Sie in der separaten Preisliste oder auf [www.dethleffs.de/beduin-scandinavia](http://www.dethleffs.de/beduin-scandinavia)



Große Kühl-Gefrierkombination:  
137 l mit 15 l Frosterfach bzw. 156 l mit  
29 l Frosterfach (grundrissbedingt)



Lichtdurchflutete Bugküche über die  
komplette Fahrzeugbreite mit Full-  
cooker und großem Panorama-Bug-  
Dachfenster (grundrissbedingt)



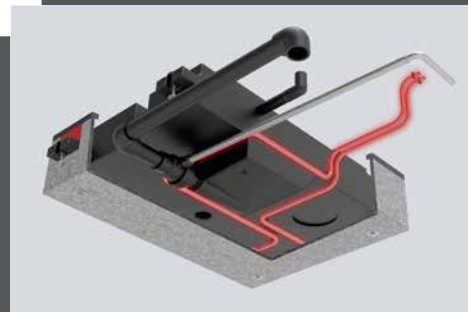
Sitzgruppe mit stabilem, höhenver-  
stellbarem Tisch (Einhandbedienung)  
und hochwertigen Polstern mit Eck-  
kopfstützen serienmäßig



AirPlus – perfekte Luftzirkulation im  
Innenraum und Hinterlüftung der  
Dachschränke und Anrichten



Großzügiges Heckbad über komplette  
Fahrzeugbreite für viel Bewegungs-  
freiheit (grundrissbedingt)



Beheizter und isolierter 42 l Abwas-  
sertank: hier friert auch bei Minus-  
temperaturen nichts ein (Option)



Warmwasserheizung  
und elektr. Fuß-  
bodenerwärmung  
serienmäßig



# Vielfalt in der Auswahl



Amposta



Badalona



Tarragona



Amberes Oak



Traumfahrzeug einfach selbst zusammenstellen mit dem Dethleffs Konfigurator!

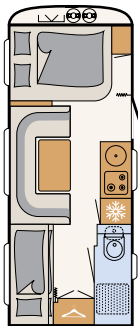


Viele weitere Informationen unter:  
[www.dethleffs.de/beduin-scandinavia](http://www.dethleffs.de/beduin-scandinavia)  
oder in der separaten Preisliste.



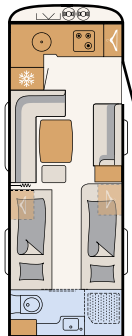
Glattblech, weiß (Standard)

Glattblech, silber-metallic



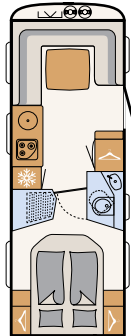
540 QMK

5 Schlafplätze



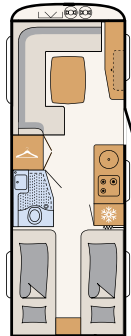
550 BET

3 Schlafplätze



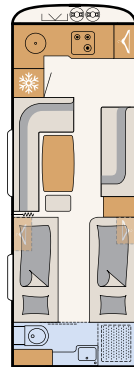
550 RD

3 Schlafplätze



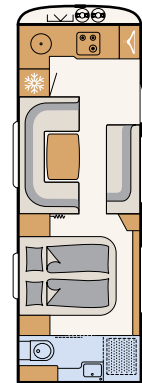
550 SE

3 Schlafplätze



670 BET

3 Schlafplätze



690 BQT

4 Schlafplätze

Die maximale Schlafplatzanzahl ergibt sich aus dem Sitzgruppenumbau, der Dreier-Stockbetten-Option und weiteren Sonderausstattungen.